

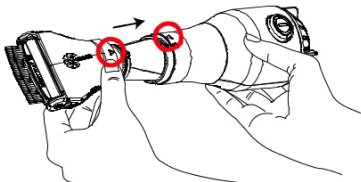
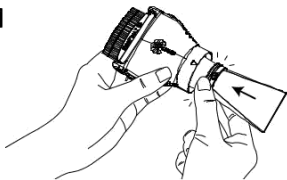


V-COMB

QUICK GUIDE

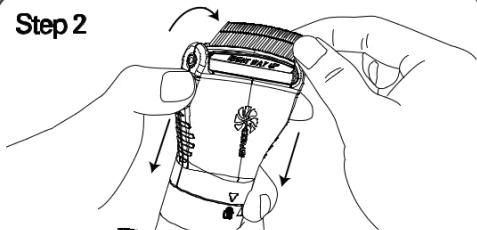


Step 1



Надежно прикрепите фильтр-ловушку к гребневой головке V-Comb, чтобы она зафиксировалась на месте (до щелчка). Соедините гребневую головку с основным корпусом, совместив направляющие стрелки, и поверните, чтобы зафиксировать.

Step 2



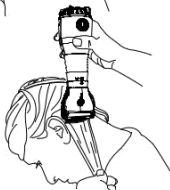
straight position



raking position

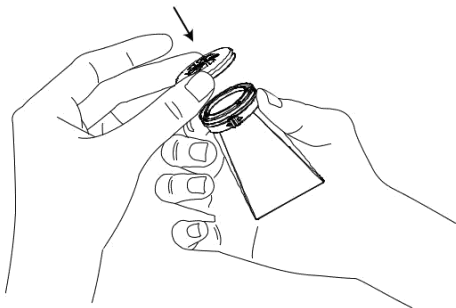
Держите и потяните вниз кнопки с обеих сторон, чтобы вручную отрегулировать угол расчесывание. Доступны две установленные позиции: прямое или угловое положение.

Step 3



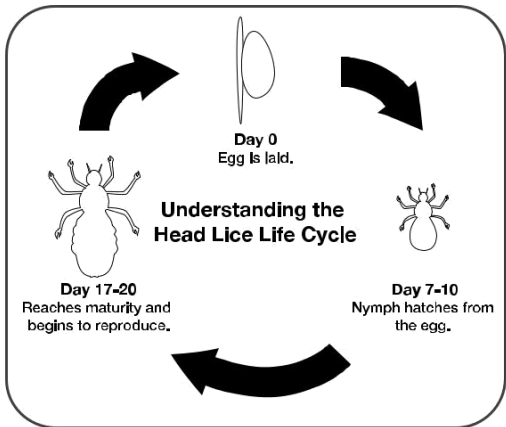
Расчешите волосы, разделите их на пряди с помощью заколок для волос. Начиная с затылка, проводите от корней до кончиков волос. Расчесывайте волосы по прядям не шире, чем зубцы расчески. Каждую прядь прочесываем несколько раз по всей длине во всех направлениях (сверху, снизу, слева и справа)

Step 4



После завершения обработки немедленно снимите фильтр-ловушку с V-Comb и закройте крышку перед тем, как выбросить. Очистите расческу с помощью прилагаемой щетки.

Обратитесь к странице 12 в Руководстве по эксплуатации для получения подробных инструкций по очистке.



Вши живут приблизительно 30 дней. Одна вошь может откладывать до 150 яиц в течение жизни. Яйца (гниды) вылупляются через 7-10 дней, поэтому важно использовать V-Comb ежедневно в течение двух недель во время активного заражения. Нарушение жизненного цикла необходимо для обеспечения того, чтобы любые яйца или вши, которые могли быть пропущены, или новые вши, которые были перенесены, могли быть уничтожены до того, как они достигнут зрелости.